

Lohas-Style 通信

スローライフ・たいむす。

TIMES



ナカ



やまださん

おまたさん



つよぼん



チョウトウ

かねこさん

♡Xmas・・・そして新しい年へ♡

こんにちは、パート社員の“あきこ”です。



あっという間に冬が訪れましたね。今年には急に寒くなったような気が・・・「あらっ紅葉が綺麗♪」とゆっくりと味わおうかと楽しみにしていた矢先、布団から「出たくない〜」と身が縮こまる毎日になってしまいました〜。浦和の住まいなのに、畑や田んぼに囲まれている“かねこちゃん”の家

では、夜の星空の輝きが日ごとに増しているとか・・・☆
 ス・テ・キョ 澄んだ空気には星の輝きが増してみえるようで
 そんな空お目当てに、夜な夜な人が増えるのだとか(笑)
 その気持ちと行動力・・・素晴らしい・・・できないわ(笑)
 そんな私も、帰り道に通る新都心のイルミネーションには、
 うっとり☆毎年グレードアップしているさいたま新都心のイルミネーション。今年も、例年に比べると繊細で可愛い装飾♪
 オーロラのようなカーテン状のライティングや、今年はちょっとぷっくりとした可愛い星の飾りなんかもあって、頑張った私の心にもキメキメ・・・♡
 残すところあと僅かになった2012年。皆さんは、どんな年になりましたか？ 来年に向けて・・・と考えることよりも、あと今年中にやることで頭がいっぱいの私(笑)「あれもやってこれもやって・・・」と過ぎゆく日々と闘っております(笑)
 忙しい年末を、くれぐれも体に気を付けてお過ごしください☆



～春日部モデルから誕生！～

2月にオープンした春日部のモデルハウス。ここから誕生した初めてのお宅が完成しました☆
 デザイン性にも優れた新しいお家は、家の中から見える空や自由で開放的な空間が魅力的。柔軟な発想で創る住まいづくりで、沢山の家族の幸せを届けられるように・・・☆



安らぎの住まいづくり

～伊奈町Yさま邸～



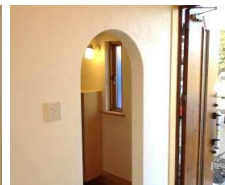
新しい住まいへ向けて

県外にお住まいのYさまご家族。遠く千葉より、ご実家近くの町に移り住むことを決め、雑誌で知った当社のモデルハウスに訪れてくださいました☆

Yさまの住む計画の土地は、ご両親がお持ちだった畑の土地。この土地を新しい住まいの場所として迎える為、まずは建設場所としての開発の準備を始めながら家づくりを進めていきました。

ホッとする空気感

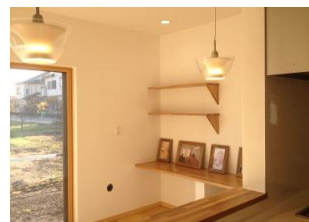
時間を必要とする開発準備の間、じっくりと空間を最大限に活用するよう重ねた打ち合わせでは、暗くなりがちな玄関や階段を、明るくする天窗を採用。空からの光は、自然光ならではの柔らかい、ホッと和む光で心地よき抜群。横にあるシ



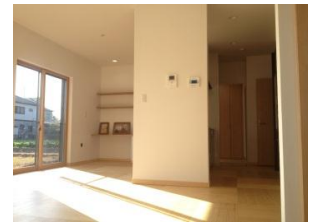
ューズクロックへの入り口も、まるみのあるアーチ型で訪れる人を優しく包んでくれるあたたかな雰囲気です☆

2階から注ぐ天窗の光 シューズクロックの入口

21帖の広々としたリビング・ダイニングに繋がるキッチン、日々の暮らしを楽しいものに変える暮らしの要☆毎日家族の為にする料理だからこそ、楽しく幸せなものになるように、料理をしながらでも家族と会話を楽しめる繋がった空間に。キッチンを中心にして、子育てに、仕事に家事にとこなす、奥さまの負担を軽減する家事動線。無駄な動きを極力減らし、洗濯や料理など日常のなげない動きに暮らしやすさを与えてくれるコンパクトな動線です☆



キッチンからの眺め



リビング・ダイニング・キッチン

大らかで気さくなYさまご家族の人柄を表すように、気持ちや和むYさま邸☆
 漆喰壁塗りも家族みんなで体験です。いつまでも記憶に残る家族の思い出になってくれると嬉しいです☆

